



COMUNE DI BAIANO
Provincia di Avellino



PIANO URBANISTICO COMUNALE

(Lr 16/2004 - Dgr 214/2011 - Dgr 659/2007 - Lr 14/1982)

aggiornato alla Dgc n. 22 del 2/4/2016 "Esame e controdeduzioni alle osservazioni"

Carta del rischio idraulico atteso Pericolosità x Danno

Piano per l'assetto idrologico
dell'Autunità di Bacino della Campania Centrale

Tavola 49/3 scala 1:5.000	Sindaco Enrico Moritanaro Assessore Dott. Luigi Bellofatto Responsabile unico del procedimento Dott. Ing. Carmine Libertino	Progettista Dott. Ing. Domenico Picciocchi Consulenza scientifica Dipartimento di Ingegneria Civile dell'Università di Salerno CONSORZIO INTER-UNIVERSITARIO per la PREVISIONE e PREVENZIONE GRANDI RISCHI C.U.G.R.I. CONSORZIO INTER-UNIVERSITARIO per la PREVISIONE e PREVENZIONE GRANDI RISCHI
	Aprile 2016	

legenda

Carta della pericolosità idraulica

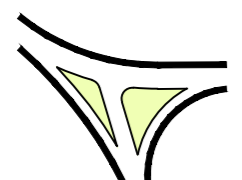
- P3 - Area a pericolosità elevata
- P2 - Area a pericolosità media
- P1 - Area a pericolosità moderata
- Pericolosità assente
- Reticolo idrografico

Rischio atteso

- RA4- Rischio atteso molto elevato
- RA3- Rischio atteso elevato
- RA2- Rischio atteso medio
- RA1- Rischio atteso moderato

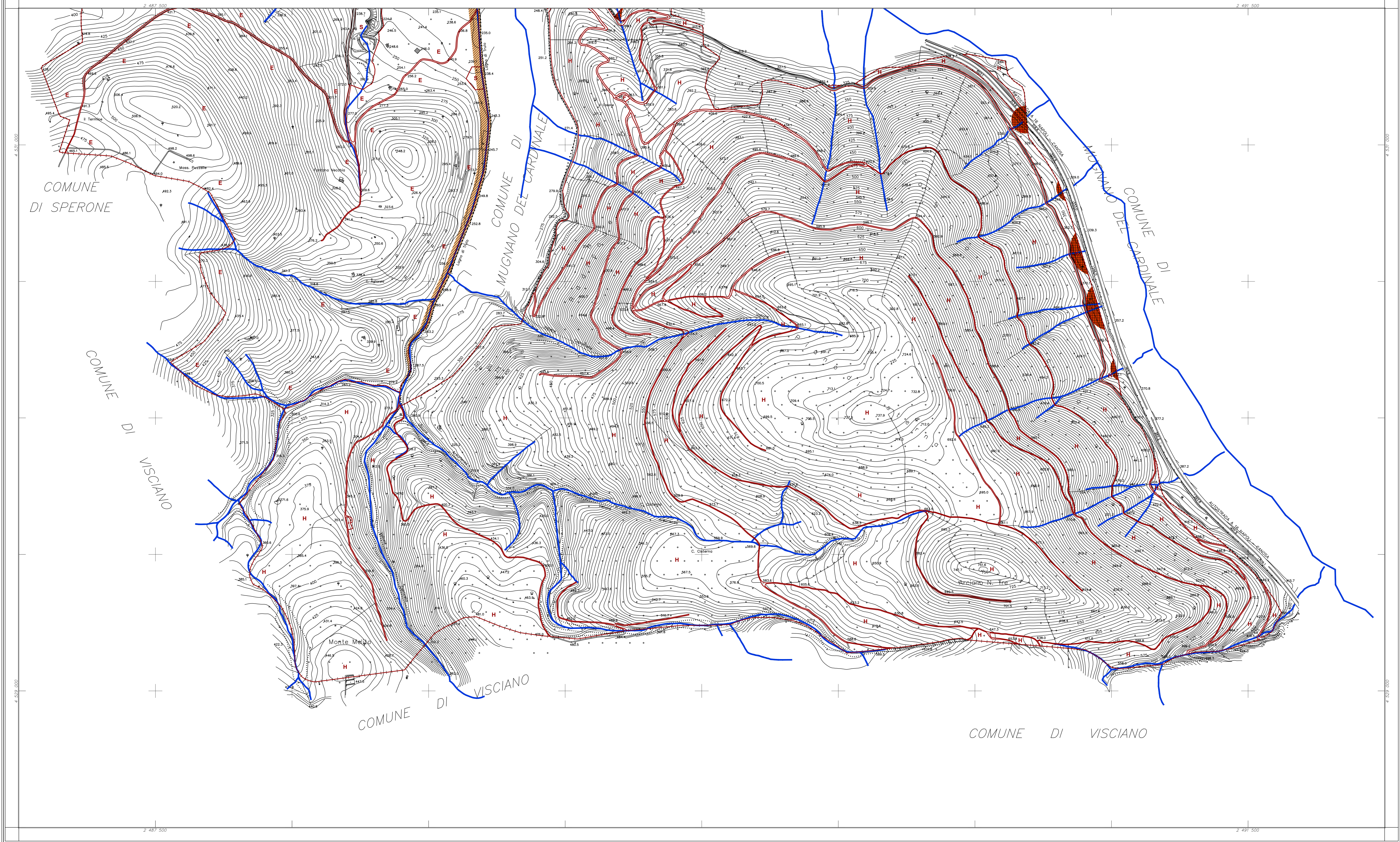
Assetto urbanistico

- A** - insediamenti di impianto antico e storico
(centro antico, centro storico)
- B** - urbanizzazione recente
(residenziale esistente, ad attuazione differita, in attuazione)
- C** - progetti urbani
(“Nuova stazione Circumvesuviana”; “Boschetto”; progetti urbani multifunzionali)
- D** - produttiva
(industriale/artigianale esistente, di risistemazione fondiaria, di espansione; commerciale esistente; trasformazione di prodotti agricoli e/o zootecnici; turistico-ricettiva; turistico-ricettiva di pregio storico ed architettonico)
- E** - agricola
(aree seminative ed a frutteti; aree incolte)
- F** - attrezzature di interesse generale
(caserma Carabinieri esistente, caserma Corpo forestale dello Stato esistente; sede ASL; presidio per la promozione e la valorizzazione dell'economia montana di progetto)
- G** - verde di risistemazione fondiaria
- H** - elementi del corridoio ecologico regionale
(parco naturale di Campinna; parco urbano di Gesù e Maria; parco lineare del torrente Sciminaro; parco rurale del bosco di Arciano)
- I** - impianti tecnologici
(impianto di distribuzione carburanti; vasca di laminazione; centralina elettrica; centralina telefonica; pozzo)
- S** - Standard urbanistici
(ristruzione di base e dell'obbligo esistente, di progetto; verde attrezzato per il gioco e lo sport esistente, di progetto; parcheggi esistenti, di progetto; attrezzature religiose esistenti, di progetto; attrezzature di interesse comune esistenti, di progetto)



viabilità di progetto

■ verde di arredo urbano viabilistico

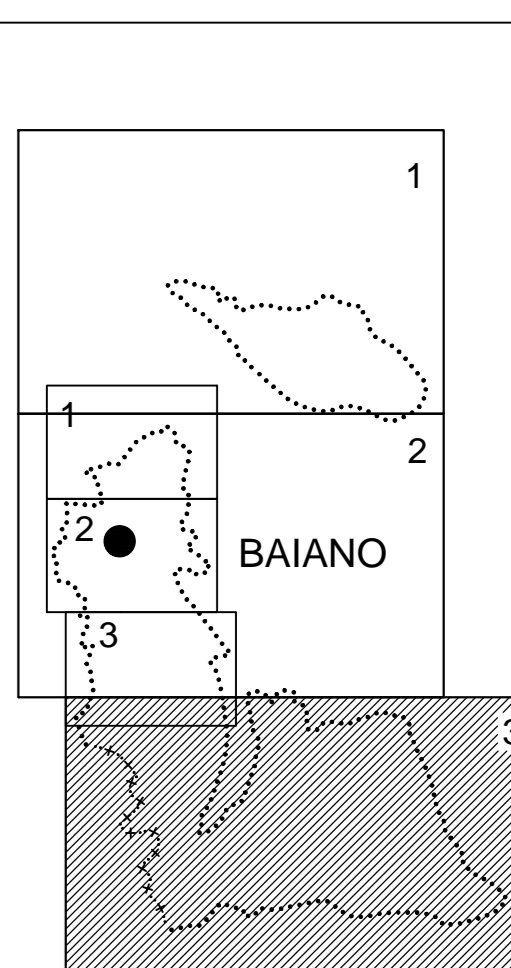


COORDINATE DEI VERTICI

	EST	NORD
N. O.	2.487.000	4.531.500
N. E.	2.492.000	4.531.500
S. O.	2.487.000	4.528.500
S. E.	2.492.000	4.528.500

RAPPRESENTAZIONE CONFORME DI GRUSS-BORGA

QUADRO D'UNIONE



SCALA 1:5000

Esplanazione metri 5 (per la scala in tratti esati 25)
L'altitudine e' espressa in metri, e riferita al livello medio del mare
(Paragone di Genova)

LEGENDA :

PERICOLO IDRAULICO E PERICOLO IDRAULICO	PERICOLO IDRAULICO	CURVE DI LIVELLO IROREGOLARI	PERICOLO IDRAULICO
ALTEZZA SOTTO ALTEZZA	ALTEZZA SOTTO ALTEZZA	PERICOLO IDRAULICO	PERICOLO IDRAULICO
PERICOLO IDRAULICO	PERICOLO IDRAULICO	PERICOLO IDRAULICO	PERICOLO IDRAULICO
PERICOLO IDRAULICO	PERICOLO IDRAULICO	PERICOLO IDRAULICO	PERICOLO IDRAULICO

COMUNE DI BAIANO

CARTOGRAFIA NUMERICA DA RILIEVI AEROFOTOGRAMMETRICI
SCALA 1:5000

TAV. 3

Agg. n.01	Note	16/01/2007	Scala	15000
Def.	Quantità 83/83	Cartografia Comune di Baiano	Revisione del	novembre - 2006
Riprese aeree del	18 maggio 2006	Restituzione del	novembre - 2006	Revisione del
Eseguito da:		16/01/2007	15000	Revisione:
Geomatic	INGEGNERIA TERRITORIALE - S.p.A.	Via G. Marconi, n.85 - 81024 Montebelluno (CE)	Tel. +39 0823 437472	
		C.C.I.A.A. di Caserta - REA 158147	Fax +39 0823 436877	
		P. IVA: 02823620618	e-mail geomatic@in.it	